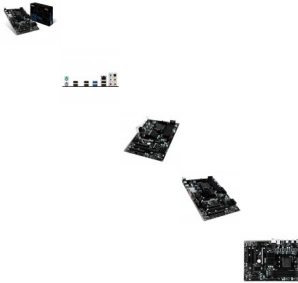


Placa Base MSI 970A-G43 PLUS ATX AM3+



Si eres un apasionado de la informática y la electrónica, te gusta estar a la última en tecnología y no perderte detalle, compra Placa Base MSI 970A-G43 PLUS ATX AM3+ al mejor...

Calificación: Sin calificación

Precio

Precio con descuento 59,65 €

Precio de venta 72,18 €

Precio de venta sin impuestos 59,65 €

24 h



[Haga una pregunta sobre este producto](#)

Descripción Si eres un apasionado de la **informática y la electrónica**, te gusta estar a la última en tecnología y no perderte detalle, compra **Placa Base MSI 970A-G43 PLUS ATX AM3+** al mejor precio.

Marca

MSI

Modelo

970A-G43 PLUS

Plataforma

(911-7974-003)

Chipset

- ATX (30.5 cm x 22.5 cm)

CPU

- AMD® 970 & SB950 Chipset

- Soporta AMD® FX™/ Phenom™/

Soportados

Athlon™II/ Sempron™ para Socket **AM3/ AM3+**

Memoria	<ul style="list-style-type: none">- 4 x DDR3 memory slots, Soporta hasta 32GB- Soporta DDR3 1066/ 1333/ 1600/ 1866/ 2133(OC) MHz- Dual channel memory architecture
Slots Expansión	<ul style="list-style-type: none">- 2 x PCIe 2.0 x16 slots (Soporta x16/ x4 mode)- 2 x PCIe 2.0 x1 slots- 2 x PCI slots
Gráficos	<ul style="list-style-type: none">- Soporta 2-Way AMD® CrossFire™ Technology
Puertos E/S,	Internos
Conectores	<ul style="list-style-type: none">- 1 x 24-pin ATX main power- 1 x 8-pin ATX 12V power- 6 x SATA 6Gb/ss- 3 x USB 2.0s- 1 x USB 3.1 Gen1- 1 x 4-pin CPU fan- 2 x 4-pin system fans- 1 x 3-pin system fan- 1 x Front panel audio- 2 x Front panels- 1 x TPM module- 1 x Chassis Intrusion- 1 x Serial port- 1 x Clear CMOS jumper
	Externos
	<ul style="list-style-type: none">- 1 x PS/2 mouse- 1 x PS/2 keyboard- 6 x USB 2.0- 2 x USB 3.1 Gen2- 1 x LAN (RJ45)- 6 x audio jacks
Otras	Almacenamiento
Características	<ul style="list-style-type: none">- 6 x SATA 6Gb/s ports- Soporta RAID 0, RAID 1, RAID 5 y RAID 10 <p>para dispositivos de almacenamiento SATA</p>
	USB
	<ul style="list-style-type: none">- 2 x USB 3.1 Gen2- 2 x USB 3.1 Gen1- 12 x USB 2.0
	Audio
	<ul style="list-style-type: none">- Realtek® ALC887 Codec- 7.1-Channel High Definition Audio
	LAN
	<ul style="list-style-type: none">- 1 x Realtek® 8111E Gigabit LAN controller
	Montaje
Fecha Revisión	<ul style="list-style-type: none">- 6 agujeros de montaje29-02-2016 por MSB

Comentarios

Aún no hay comentarios para este producto.